



株式会社M3ロジ M3LOGI CO.,LTD.

企業案内
2024



Call:+81-3-6262-8600

Email: sales@m3logi.com

www.m3logi.com

トータルロジスティクスのプロデュース 世界の距離を縮めていくM3ロジ

お客様のニーズに合わせた最適なサービスを実現いたします。

◆ご挨拶

M3ロジは国土交通省より運送業許可証を取得しているNVOCC（非船舶運航運送業者）であり、貨物の追跡サービス、船荷証券（B/L）発行サービスを含めたトータルロジスティクスサービスを実現します。

お客様の貨物の輸出に必要な手続きが、オンラインで一括してご準備いただける予約サービスをご提供しております。

お客様の貨物の保管から輸送、引き渡しまでにおけるあらゆる面でお客様をサポートし、お客様の利益に繋がるよう努めます。

輸出入をご検討している方はぜひ私たちにご相談ください。



◆企業理念

世界中のお客様に便利なオンライン物流サービスをご提供することにより、お客様の貨物の輸送を簡単にすることです。

グローバルリーダーとして、お客様とサプライチェーンを結び、シンプルで統合的な物流システムを提供するよう努めます。

私たちはお客様に高品質の物流サービスをご提供することを保証いたします。

常に最新の技術の開発を行い、費用対効果の高い良質なサービスをご提供いたします。

スタッフ一人ひとりが気を配り、安全を第一に作業を行うことを保証いたします。



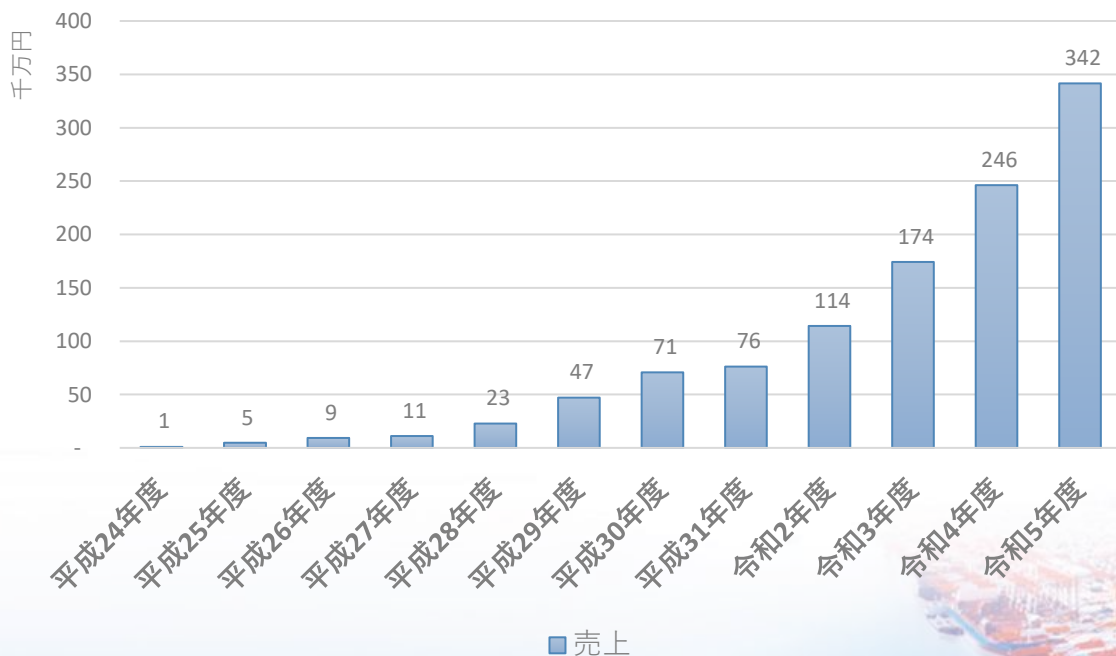
◆会社概要

- 会社名 株式会社M3ロジ
- 代表者 マジード ムザマル
- 設立 2012年9月12日
- 資本金 五百万円
- 従業員数 約60名（2024年6月現在）
- 本社所在地 〒104-0032
東京都中央区八丁堀2-27-6
エイケイエス八丁堀ビル5階

◆沿革

- 2012年 設立
- 2013年 内陸輸送を自社トラックで開始
- 2015年 バンニングヤードを4箇所追加
- 2016年 NVOCC認定
オンライン予約サービスを開始
- 2019年 横浜通関業許可取得
- 2020年 坂東保税蔵置場設置
RORO船事業開始
- 2022年 名古屋保税蔵置場設置
- 2023年 名古屋通関業許可取得
- 2024年 博多営業所開設

売上推移



◆許認可一覧

通関業許可

- 横浜営業所 平成31年2月21日
- 名古屋営業所 令和5年8月1日
- 博多営業所 令和6年5月15日

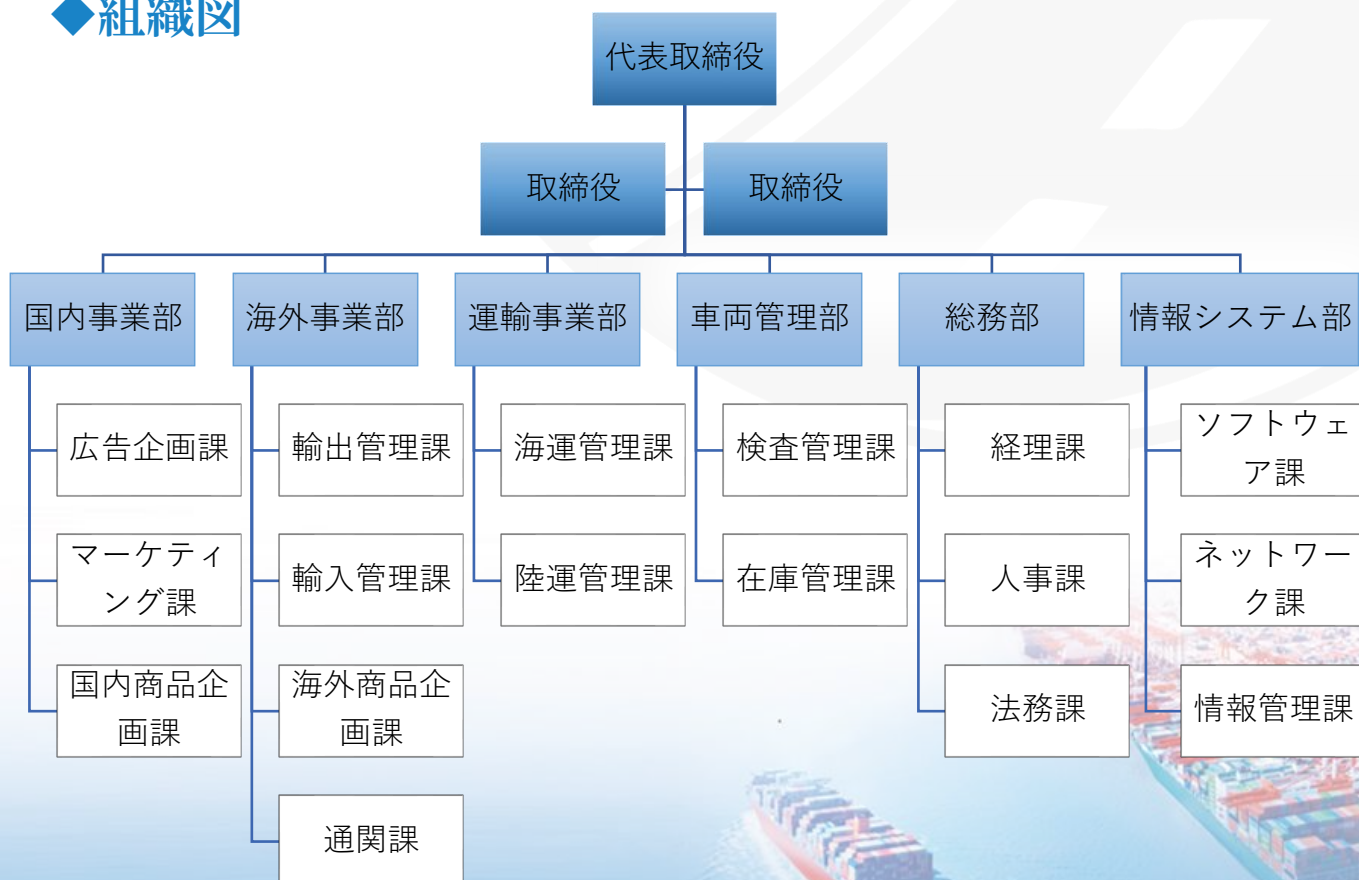
許認可

- 古物商許可
- NVOCC

特許取得

- 荷物運搬管理システム
(特許第6769624号)

◆組織図



◆ビジネスロケーション

・東京本社

〒104-0032 東京都中央区八丁堀2-27-6
エイケイエス八丁堀ビル5階

・横浜営業所

〒231-0021 神奈川県横浜市中区日本大通14
KN日本大通ビル3階301C号

・茨城支店

〒306-0656 茨城県坂東市寺久1347-6

・名古屋支店

〒455-0036 愛知県名古屋市港区浜1丁目1-1
ベレーサ築地口ステーションタワー3階C

・博多支店

〒812-0013 福岡県福岡市博多区博多駅東
2丁目18-30 八重洲博多ビル402

ヤード(車両保管所)

・坂東ヤード

〒306-0656 茨城県坂東市寺久1347-6

〒306-0655 茨城県坂東市みむら630-1

〒306-0656 茨城県坂東市寺久向原1283-1 (保税蔵置場)

・名古屋ヤード

〒498-0051 愛知県弥富市狐地二丁目49 (保税蔵置場)

〒498-0816 三重県桑名郡木曾岬町源緑輪中1020-1

〒498-0813 三重県桑名郡木曾岬町大字富田子字五ノ割381-1

〒498-0803 三重県桑名郡木曾岬町大字和泉420-1



◆業務内容



車両輸送サービス

オークション会場や倉庫からご希望の場所までお客様の車両を輸送するサービスをご提供しております。

信頼できる運送会社との提携により安全かつ迅速な車両の輸送を保証いたします。



車両メンテナンス、修理サービス
輸出前検査に対応した修理サービス。
タイヤ交換、タイヤローテーション、
オイル交換など日々のメンテナンスから、
故障の修理、車両に合わせた
定期的な点検に対応いたします。



倉庫サービス

お客様の貨物を安心安全に保管するために、また港への輸送のために適した場所に自社倉庫を配置しています。
厳しく訓練されたスタッフが、お客様の車両を安全にコンテナにバンニングいたします。車両の固定や充填材の使用など、細心の注意を払って作業を行い、輸送中の損傷を防ぎます。



コンテナ輸送サービス

それぞれの輸送プロセス全体を把握し、ターミナルからご指定のバンニングヤードへ、ご希望の時間に輸送するサービスを提供いたします。スムーズかつ確実な輸送を実現し、お客様のご要望にお応えします。



通関業

通関に関わるあらゆる規則に精通した通関士が税関に対して申告を行い、納税、検査の立会い、税関からの問い合わせに回答する等の輸出・輸入申告に関わる手続きをお客様に代わって行います。



海上輸送サービス

コンテナ船、RORO船での輸出など、世界中の主要な船会社と提携し、世界中の港へ効率的にお客様の貨物を輸送できるサービスをご提案します。



◆サービス内容



1. 陸送サービス
(車両配送)



2. 車両メンテナンス、
修理サービス



3. 倉庫サービス
(車両管理、コンテナ作業)



4. ドレイジサービス
(コンテナ輸送)



5. 通関サービス
(輸出入通関業務)



6. 海上輸送サービス
(船積手配、
出港後書類手配)



◆車両輸送サービス



◆陸上運送

当社では、オークション会場や倉庫からご希望の場所まで、お客様の車両を安全かつ迅速に輸送するサービスを提供しております。信頼できる運送会社との提携により、プロフェッショナルな運送スタッフが丁寧に車両を取り扱い、目的地まで確実にお届けします。

弊社開発の陸上運送手配アプリ（CARCARRIER）では、車両の引き取りからお届けまで、全てのプロセスを一貫して管理し、お客様は常に車両の状況を確認することができます。

◆M3ロジが開発したシステムは特許を取得しております。

発明の名称：荷物運搬管理システム、およびその荷物運搬管理システムを機能させるプログラム

整理番号：P180908



◆車両メンテナンス、修理サービス



◆車両メンテナンス、修理

タイヤ交換、タイヤローテーション、オイル交換など日々のメンテナンスから、故障の修理、車両に合わせた定期的な点検、カスタマイズ等に対応。

お客様のカーライフをトータルサポートいたします。



◆車両輸出前検査

中古車を輸出する場合、アフリカ諸国など輸出国によっては、船に積む前に国が指定する検査を受け、合格証を取得する必要があります。

検査内容は日本の車検と同等のものになり、基本的な走行性能、メーター数値の改ざん有無等を確認します。仕向地により初度登録年数について基準を設定している場合がございます。

弊社はEAA検査及びQISJ検査提携を行っているため、モンバサ向け、ウガンダ向け、タンザニア向け等の車両検査を行うことが可能です。



◆倉庫サービス

◆車両管理

M3ロジは安全安心なおお客様の車両の保管のために、輸送に便利な場所にヤードを配置しています。さらに、倉庫では24時間365日防犯カメラにて監視を行っております。

お客様の車両は、お客様から倉庫から輸送のご依頼がない限り安全に倉庫にて保管されます。

お客様の車両をお預かりしてから目的地へ無事にお届けするまでの間、車両の最新の状況を常に把握し、都度状況をお知らせしております。

それぞれのお客様の仕様に沿ったデータを保存し、車両の最新の状況の写真を都度配信いたします。



◆コンテナバンニング作業

お客様の車両を安全にコンテナに詰めて輸出するため、弊社は長年のノウハウを生かし精密なバンニング作業を行います。

車両が動かないよう安全にワイヤーなどで固定し、車両の周囲に隙間がないように緩衝材を存分に使用し、衝撃を吸収させます。

車両の移動は経験豊富なフォークリスト操縦者により傷がつかないように細心の注意を払っております。



◆コンテナ輸送サービス

港やターミナルからご指定のヤードまで、自社ドライバーや提携運送業者を駆使してコンテナを迅速に輸送いたします。

熟練したスタッフが丁寧に貨物を取り扱うため、受け取りから積み込み、配送までの全てのプロセスを効率的かつスムーズに進めることができます。



◆通関業

M3ロジでは、通関業務に必要な法的、実務的知識を持った経験豊富な通関士が申告書類を審査し税関に対して申告を行い、関税の確定・納付、検査の立会い、税関からの問い合わせに回答する等の輸出・輸入申告に関わる手続きをお客様に代わって行います。

2024年7月現在、弊社では坂東市（茨城）及び弥富市（愛知）にて保税蔵置場を設置しております。保税蔵置場では外国貨物の積み卸し、運搬、蔵置などを行うことができます。保税蔵置場内には検査場も設置しているため、税関の開扉検査等にも対応可能です。



◆海上運送



◆海上運送

車両の輸出にはRORO船、もしくはコンテナ船にてご手配する事が可能です。お客様のご要望に応じてRORO船、コンテナ船のどちらの輸出手配にも対応いたします。船積書類に精通しているエキスパートが書類の手配を行います。弊社はNVOCCの許可を取得しているため、House B/Lの発行が可能です。

コンテナ船での主な向け地、港

- 南アフリカ：DURBAN
- タイ：LAEM CHABANG
- パキスタン：KARACHI
- ケニア：MOMBASA
- モザンビーク：MAPUTO
- チリ：IQUIQUE
- アラブ首長国連邦：JEBEL ALI、SHARJAH、DAR ES SALAM
- イギリス：SOUTHAMPTON、LIVERPOOL

◆MARINELOGI

MarineLogiは、どのような種類の車両でも世界中へ輸送できる専用アプリです。

国内のオークション会場、ディーラー、販売店等から購入した車両の海外までの輸送を、MarineLogiにてワンストップでお手続きいただけます。

